



PUSSY CAKE

Plano estándar - adaptable

Diseño Iluminación Baltasar Patiño

MEMORIA DE APARATOS

Tipo	Cantidad
PAR 64 LED CW-WW-A28 Aportados por la compañía	
BIG PAR RGB-A-W-UV02 Aportados por la compañía	
PAR 64 PAR nº 5 con porta.....28 Aportados por el teatro	
PC 1kw sin viseras con porta.....18 Aportados por el teatro	
RECORTE 25 > 5002 Aportados por el teatro	
LUXIBEL B-TWO LED 60 W.....22 Aportados por la compañía	
STAIRVILLE R10 280W.....02 Aportados por la compañía	
PANORAMA LED.....01 Aportados por la compañía	
Máquina HAZER DMX.....01 Aportada por el teatro	
PAR LED ZOOM R G B W.....06 Aportado compañía	
PAR LED R G B W.....08 Aportado compañía	
LASER.....01 Aportados por la compañía	
Proyecto Video Aportado por el teatro	

NOTAS ILUMINACIÓN

Aportamos cableado DMX y cableado tensión para instalación de los aparatos LED

Aportamos mesa de control de luces, y DMX inalámbrico para 7 zonas.

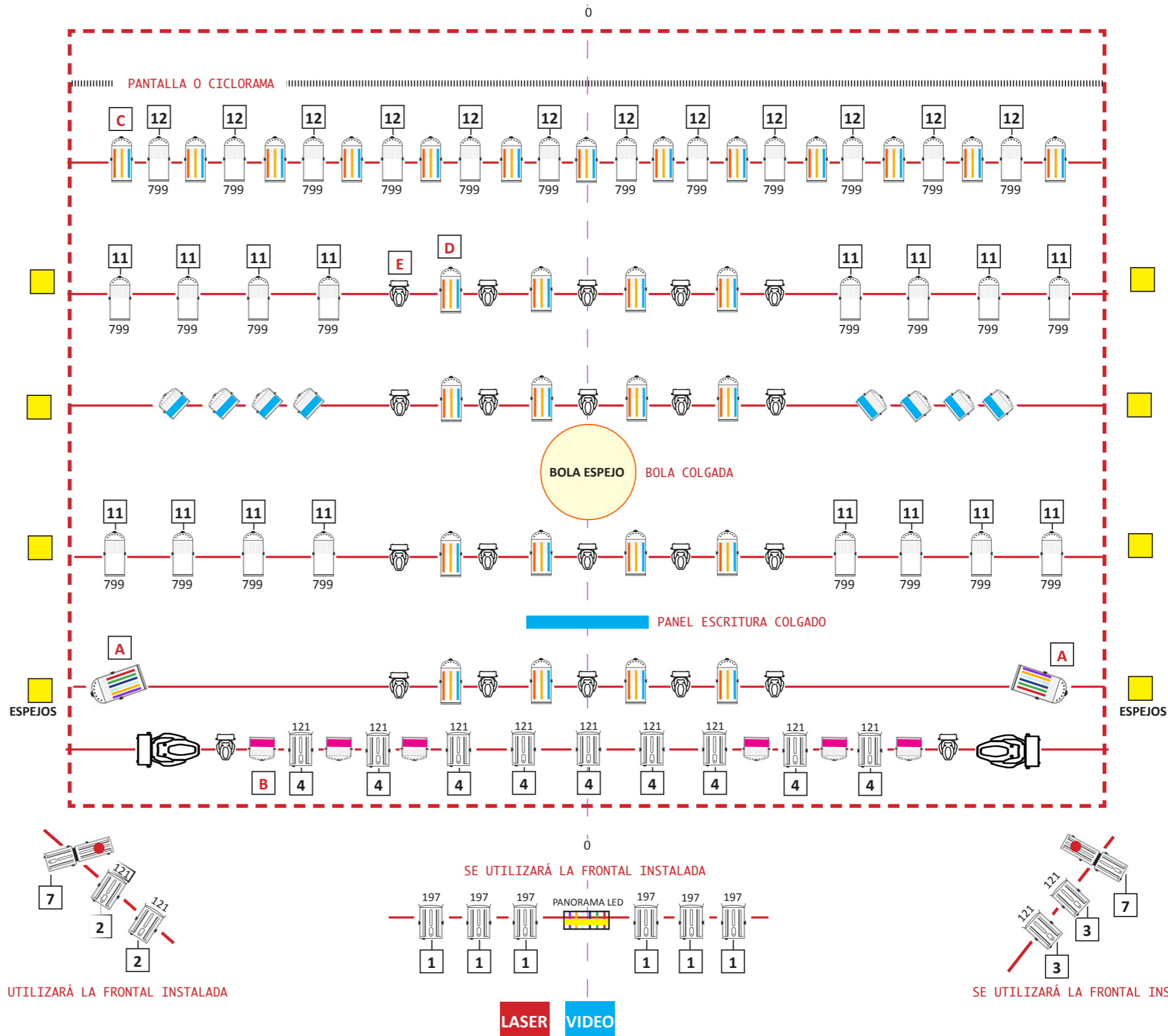
APORTAMOS TODOS LOS FILTROS

Toda la información detallada de PUSSY

En el RIDER del espectáculo en documento adjunto

Director técnico **PUSSY CAKE**
Baltasar Patiño

Telf. 657905130



Enlace directo a web **PUSSY CAKE**
<https://www.matarileteatro.net/pussycake>
www.matarileteatro.net